

L'ensemble Feller

Cet endroit constitue un lieu unique dans l'histoire du Québec. Une dame simple venue de Suisse, Henriette Feller, a su présenter aux Canadiens français un Évangile libérateur au moment de la Rébellion des Patriotes de 1837-1838. Son oeuvre s'est prolongée dans un collège, l'Institut Feller, une église, le Roussy Memorial, et dans l'organisation de la Mission de la Grande-Ligne, à l'origine de l'actuelle Union des Églises baptistes françaises au Canada.

À partir de 1840, se dressait ici un complexe de bâtiments distribués entre deux pôles distants de 300 mètres, une école, l'Institut Feller, et une église, Roussy Memorial (où vous trouverez aussi une plaque). Le complexe comprenait une ferme de plus de 250 hectares qui fournissait au pensionnat la volaille, le lait et les légumes; un magasin général qui offrait l'épicerie et diverses marchandises en plus des services postaux. Un château d'eau distribuait l'eau par gravité et les résidences et les lieux utilitaires étaient desservis par des infrastructures hygiéniques communes. Enfin, le cimetière (où se trouve une plaque commémorative) offrait à cette communauté isolée un lieu symbolique et identitaire.

Nous nous intéresserons à ce qui reste de ces deux pôles aujourd'hui: le Massé Hall, l'église baptiste Roussy Mémorial.



1) L'Institut Feller au 20^e siècle. Feller Institute in the 20th century



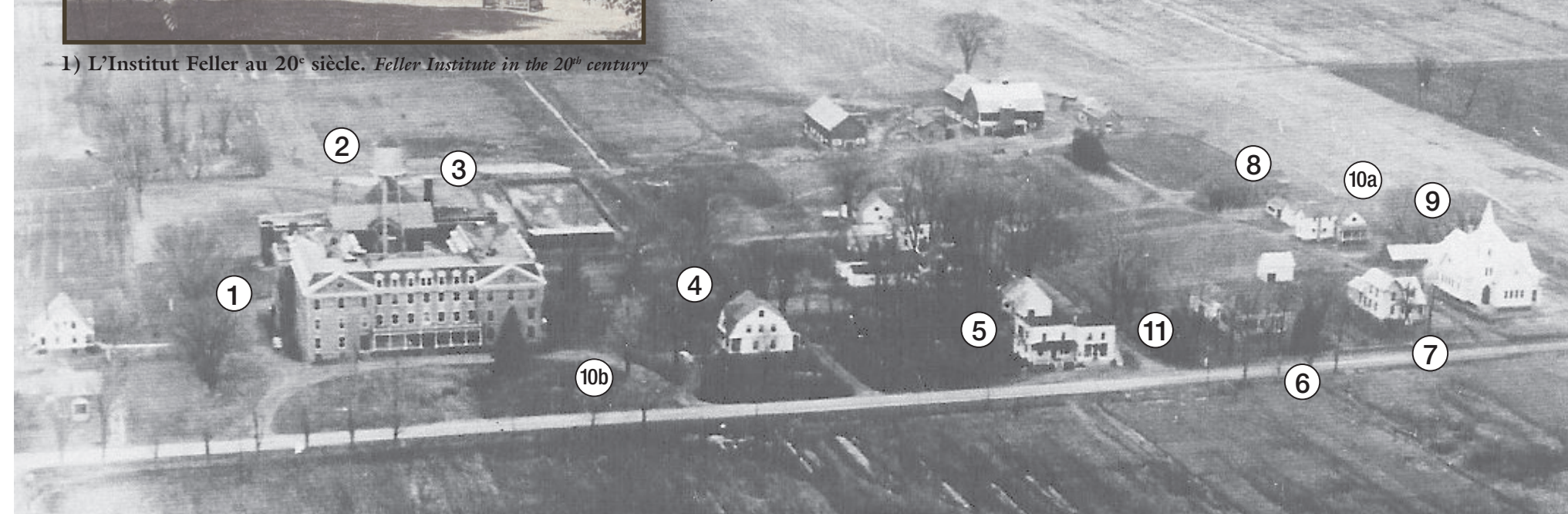
3) Le Massé Hall vu de l'arrière - Massé Hall (back view)



4) La maison du directeur School principal house

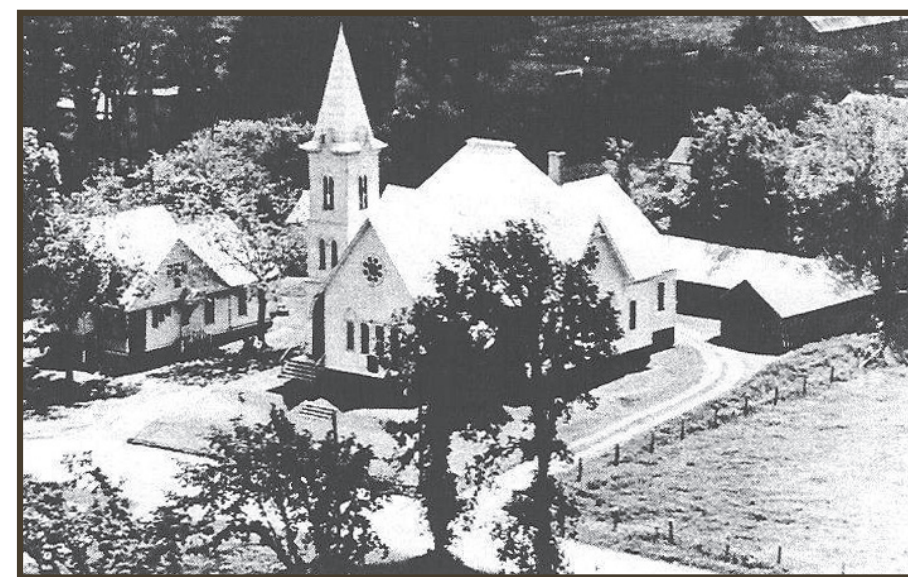


5) Le magasin général et le bureau de poste General store and Post office



1 L'Institut Feller 2. Le château d'eau 3. Le Massé Hall 4. La maison du directeur 5. Le magasin général et le bureau de poste 6. Les maisons Saint-James 7. Le presbytère 8. La ferme 9. L'église Roussy-Mémorial 10a. Ancien emplacement de la maison des Lévêque 10b. Nouvel emplacement de la maison des Lévêque et musée Feller 11. Rue Henriette-Feller.

1. Feller Institute 2. Water tower 3. Massé Hall 4. School principal house 5. General store and Post office 6. Saint-James houses 7. Presbytery 8. Farm 9. Roussy Memorial Church 10a. Original location of Lévêque house 10b. New location of Lévêque house and Feller Museum 11. Henriette-Feller Street.



7, 9) L'église Roussy Mémorial et le presbytère Roussy Memorial Church and Presbytery



11) Rue Henriette-Feller - Henriette Feller St.



10) La maison Lévêque refaite à l'extérieur (Musée Feller) - Lévêque house (Feller Museum)



This is a unique community for Quebec history. It was a small village which provided advanced learning in an area with high illiteracy. Two missionaries from Switzerland came in 1836 and pierced the image of a uniform French Catholic Quebec and brought a liberating religious message. Henriette Feller, a widow, was the teacher and administrator while the unmarried Louis Roussy was the colporteur/evangelist and pastor. After unsuccessful attempts in various towns, they took root in this newly colonized area.

This became a thriving congregation (Roussy Mémorial), the headquarters for a province wide mission (Grande Ligne Mission eventually Baptist) and a colossal French High School (Institut Feller) with a 250 acre farm, residences, a General Store, its own water tower and sewer system. Their cemetery became the burial place for most Baptist missionaries and other French Protestant leaders. Besides the original families who converted, teachers, other personnel and other families wanting quality education or evangelical fellowship moved close by. Leadership in the school by the Therriens and Massés was outstanding. A second school building was built in 1923 (the one still standing).

Over the years the high costs of financing the school along with low revenue from students and the difficulty for French Protestants of finding jobs after led to an increasingly bilingual and at points even largely English school. During World War II, the school complex was requisitioned as a prisoner camp for Germans. It reopened with too many problems and closed in 1967 shortly before a fire that destroyed one of the two buildings (a few cement blocks remain).

Thousands of students and personnel, widely dispersed, cherish their Feller years. French Protestants of all stripes look to this place as the birthplace of French Protestantism in Quebec.

En vous rendant à l'église, vous passerez devant la maison du directeur, le Musée

Feller, le magasin général, la maison des enseignants et le presbytère.

Réalisé par / Produced by:



En collaboration avec / In collaboration with:

ÉGLISE BAPTISTE ROUSSY-MÉMORIAL